

## COMMENT BÉNÉFICIER DE SORTIR! ET DE LA TARIFICATION SOLIDAIRE DES TRANSPORTS ?

1

### J'obtiens une carte KorriGo Services

- > directement chez moi après avoir fait une demande en ligne sur [star.fr](http://star.fr)
- > ou dans une agence Star (dans les 2 cas, fournir photo d'identité + pièce d'identité)

2

### J'ai ma carte KorriGo Services !

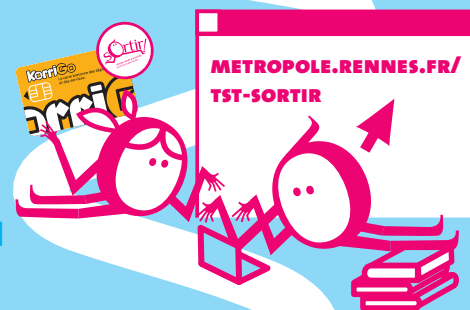
3

### Je complète un formulaire en ligne

- sur [metropole.rennes.fr/tst-sortir](http://metropole.rennes.fr/tst-sortir) en y joignant :
- ma carte étudiante
  - ma notification de bourse
  - un justificatif de domicile

4

### Je reçois sous quelques jours un mail m'indiquant où et quand venir charger/activer mes droits Sortir ! et TST sur ma carte KorriGo Services



06.2022 - Conception graphique & illustrations: Emeric Guémas [www.puzzle-rennes.fr](http://www.puzzle-rennes.fr) / Impression: Imprimerie de Rennes Métropole

## Pour les étudiant·es boursier·ères échelons 2 à 7

## DES RÉDUCTIONS POUR SE DÉPLACER ET SORTIR !





## LE DISPOSITIF SORTIR! C'EST QUOI ?

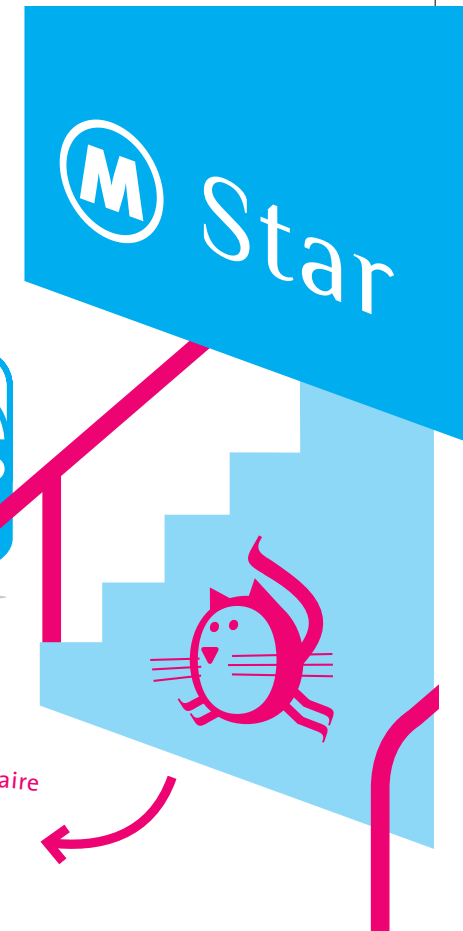
- des activités ponctuelles de loisirs, sport et culture à petit prix (une sortie piscine à 0,80 €, un film au cinéma à partir de 3 €, un concert à partir de 4 € ...)
- Une aide financière pour vos inscriptions pour une activité à l'année

Pour + d'infos sur Sortir ! pour trouver les activités et les structures partenaires Sortir ! et s'inscrire dans un club ou une association partenaire, rendez-vous sur [SORTIR-RENNESMETROPOLE.FR](http://SORTIR-RENNESMETROPOLE.FR)



## LA TARIFICATION SOLIDAIRE DES TRANSPORTS C'EST QUOI ?

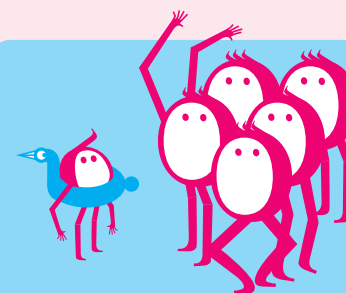
La gratuité ou des réductions importantes sur les abonnements bus, métro, vélo et Handistar sur Rennes et la métropole



Pour + d'infos sur la Tarification Solidaire des Transports, rendez-vous sur [METROPOLE.RENNES.FR/TST](http://METROPOLE.RENNES.FR/TST)

## TARIFICATION

	BOURSIER		
	ÉCHELON 2	ÉCHELONS 3 & 4	ÉCHELONS 5, 6 & 7
<b>SORTIR !</b>	50 % de réduction sur le montant de l'abonnement à une activité régulière, aide plafonnée à 75 €	60 % de réduction sur le montant de l'abonnement à une activité régulière, aide plafonnée à 90 €	70 % de réduction sur le montant de l'abonnement à une activité régulière, aide plafonnée à 105 €
	Des réductions sur les activités ponctuelles de loisirs, sport et culture (cinéma dès 3 €, concert dès 4 €, une entrée piscine à 0,80 € ...)		
<b>TARIFICATION SOLIDAIRE DES TRANSPORTS</b>	50 % de réduction sur le montant de l'abonnement mensuel	85 % de réduction sur le montant de l'abonnement mensuel	Gratuité



## SORTIR ! ET LA TARIFICATION SOLIDAIRE DES TRANSPORTS C'EST POUR QUI ?

Les étudiant-es boursier-ères, de l'échelon 2 à 7, résidant dans une des communes de Rennes Métropole



Les étudiant-es en mobilité internationale ont aussi accès au dispositif Sortir ! et à la tarification solidaire des transports, sous conditions de revenus, à partir de la 2<sup>e</sup> année consécutive en France.